

POWERbox

650VA - 2200VA

line-interactive



Seria zasilaczy awaryjnych UPS POWERbox to zintegrowana ochrona sprzętu komputerowego w domu i biurze. Zasilacze POWERbox służą do ochrony wrażliwych urządzeń, przed skutkami spadków i wzrostów napięcia oraz jego zaniku. Seria ta charakteryzuje się uniwersalnością w zakresie zasilania gwarantowanego, dzięki możliwości wybrania gniazd wyjść z Schuko na IEC C13 i odwrotnie.

Dedykowane są do podtrzymywania zasilania komputerów osobistych, stanowisk DTP, **bram przeciwpożarowych**, kas fiskalnych, **telewizji przemysłowej**, routerów oraz innych urządzeń komunikacyjnych i komputerowych.

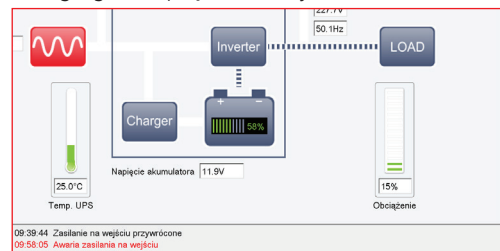
Ergonomiczna obudowa typu TOWER, ze złączem USB z przodu lub z tyłu urządzenia umożliwia, zarządzanie zasilaczem przez komputer, przy **użyciu załączonego oprogramowania w języku polskim**.

- szeroki zakres napięcia wejściowego
- stabilizacja AVR
- klasa line-interactive
- zarządzanie przez port USB
- graficzny wyświetlacz LCD
- 2-6 wyjść Schuko lub IEC C13
- **dodatkowa ochrona RJ11 lub RJ45**
- funkcja „Zimny Start”
- automatyczny restart po powrocie zasilania
- zaawansowane zabezpieczenia akumulatorów
- współpraca z agregatem prądotwórczym



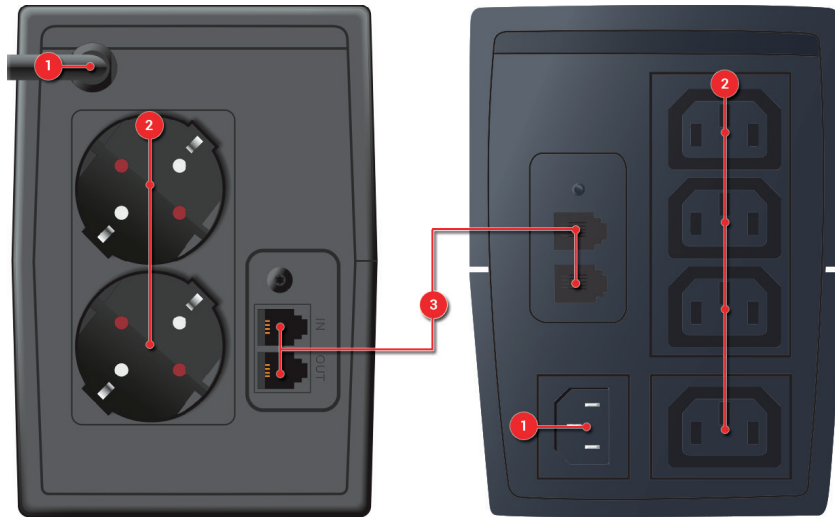
®Human interface device

Uniwersalny interfejs umożliwiający kontrolę UPSa bez oprogramowania z poziomu MS Windows

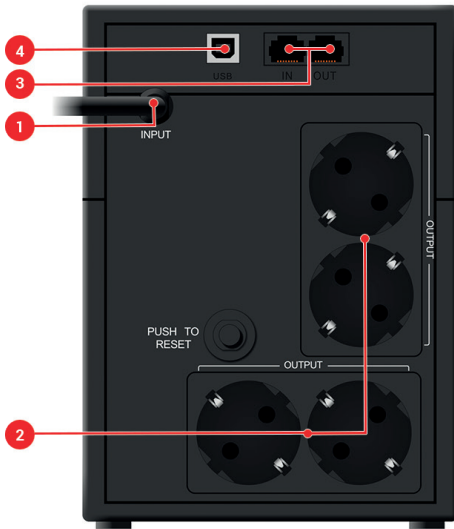


**OPROGRAMOWANIE
W ZESTAWIE**

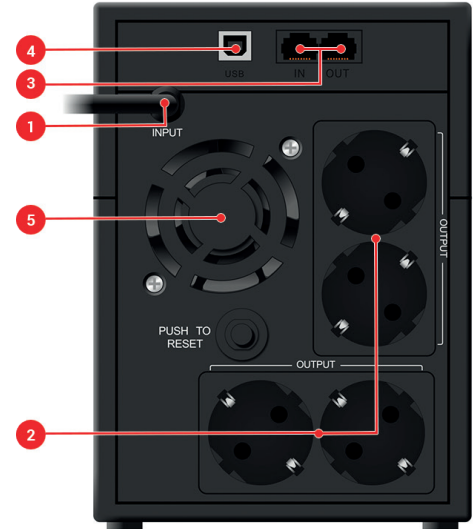
POWERbox
650VA - 850VA



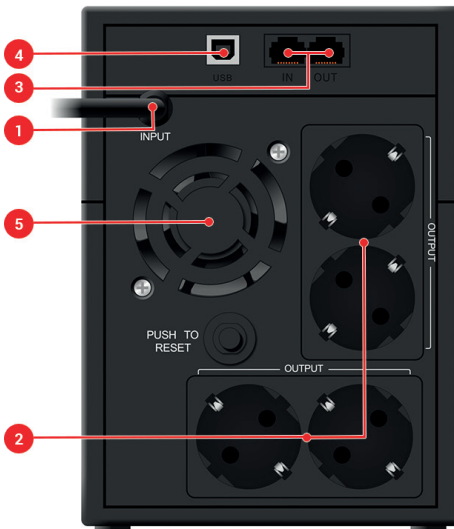
POWERbox
1200VA



POWERbox
1500VA



POWERbox
2200VA



1. Zasilanie zewnętrzne 2. Gniazda wyjścia 3. Zabezpieczenie portów RJ11/RJ45 4. Port USB 5. Wentylator

MODEL		POWERbox 650VA	POWERbox 850VA	POWERbox 1200VA	POWERbox 1500VA	POWERbox 2200VA
Moc		650VA/360W	850VA/480W	1200VA/600W	1500VA/900W	2200VA/1200W
WEJŚCIE	Zakres napięcia	162V~290V				
	Zakres częstotliwości	45Hz – 55Hz, 55Hz – 65Hz				
	Złącze wejściowe	Kabel wbudowany / IEC C14		Kabel wbudowany		Kabel wbudowany
	Konektor do modułu bateryjnego	Nie				
	Faza	1 - fazowy z uziemieniem				
WYJŚCIE	Napięcie	220V / 230V / 240V				
	Regulacja Napięcia	± 15%				
	Częstotliwość (tryb bateryjny)	50Hz / 60Hz ± 0,1Hz				
	Współczynnik szczytu	3:1				
	Kształt napięcia (wyjściowego)	Sinusoidea aproksymowana				
	Złącza wyjściowe	Schuko (2) lub IEC C13 (4)		Schuko (4)	Schuko (4)	Schuko (4)
SPRAWNOŚĆ	Tryb liniowy	> 95%				
BATERIE	Czas podtrzymania*	7 min	5 min	10 min	7 min	5 min
	Czas podtrzymania (szacowane 100 W)	16 min	20 min	40 min	40 min	50 min
	Czas ładowania	4h do 90%	4h do 90%	4h do 90%	4h do 90%	4h do 90%
	Liczba baterii w stringu	1 szt.	1 szt.	2 szt.	2 szt.	2 szt.
CZAS PRZEŁĄCZENIA	liniowy « » bateryjny	Typowe 2 ms				
INTERFEJS	Wyświetlacz	LCD				
	Porty komunikacyjne	USB/HID				
	Oprogramowanie	WinPower (Windows, Mac)				
GABARYTY	Wymiary (szer. x wys. x gł.) / (transport.)	100 x 143 x 290 / 135 x 220 x 340			139 x 195 x 364 / 230 x 290 x 450	
	Waga z bateriami (kg) / (transport.)	4,45 / 4,95	5,10 / 5,65	8,95 / 10,10	9,4 / 10,55	10,70 / 11,85
INNE	Poziom hałasu (w obrębie 1m)	<40dB			<45dB	
	Temperatura pracy	0°C - 40°C				
	Alarmy dźwiękowe	Tak				
	Ochrona TVSS	RJ11		RJ11/RJ45		

*Czas podtrzymania dla typowego obciążenia. Skontaktuj się z naszym Działem Handlowym, aby poznać szacowany czas podtrzymania przy zastosowaniu innych parametrów.



Dołożyliśmy wszelkich starań, aby publikowane dane techniczne były poprawne i kompletne, jednak zalecamy kontakt z naszym Działem Handlowym w przypadku jakichkolwiek wątpliwości przed podjęciem decyzji o zakupie, gdyż ewentualne błędy w opisach nie stanowią podstawy do roszczeń.